

FOR RENT

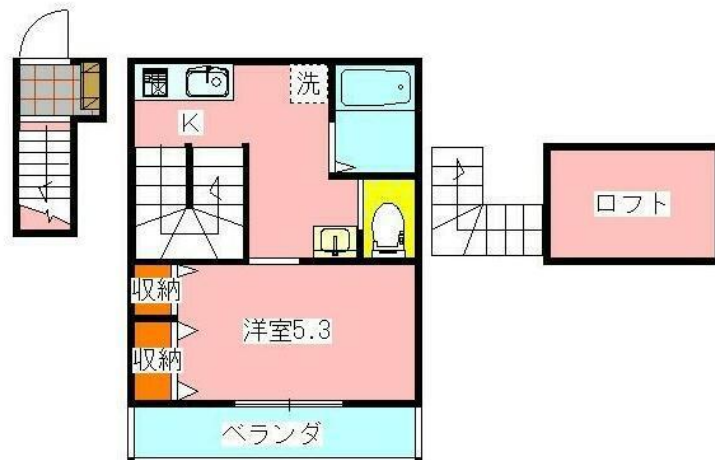
賃料	管理費等
59,000円	4,000円

閑静な住宅街 最上階 2F以上 オートロック ロフト

【外観】



【間取り図】



間取り	1K		
敷金	無	礼金	無
敷引/償却金	- 無	保証金	無
物件種別	アパート		
建物名・部屋番号	FOCUS 203号室		
物件所在地	千葉県習志野市藤崎7丁目10-11		
交通	京成電鉄本線 京成大久保駅 徒歩12分		
間取詳細			
構造・規模	木造 2階建 2階		
専有面積	24.83㎡	向き	西
築年月	2018年1月	契約期間	24ヶ月
損害保険	有	入居時期	相談
駐車場	無		
設備	宅配BOX システムキッチン 2口コンロ パス・トイレ別 パス有 追い焚き風呂 浴室乾燥 シャワー		
その他費用	[一時金] 住宅保険料: 20,000円 鍵交換代: 22,000円 ライフサポート 24: 16,500円		
入居諸条件			
保証会社	必須 初回契約時: 50%、更新時: 13,000円、月額: 1%、(初回最低保証料2万円・更新は		
備考			

図面と現況が異なる場合は現況が優先となります。

間取りの「S」はサービスルーム(納戸)です。

情報更新日2026年6月12日

No.112408831

お問合せ先



千葉県知事(12)第5129号
(社)全国宅地建物取引業保証協会

丸長ハウス株式会社 北習志野店

千葉県船橋市習志野台2丁目6-20

TEL:047-464-5155

FAX:047-464-5201

E-mail: funabashi@marucho-house.co.jp

URL: http://www.marucho-house.co.jp/



携帯サイトから物件詳細を閲覧できます!

取引態様	手数料負担の割合	貸主	借主	100%
仲介元付(一般)	手数料配分の割合	元付	客付	100%