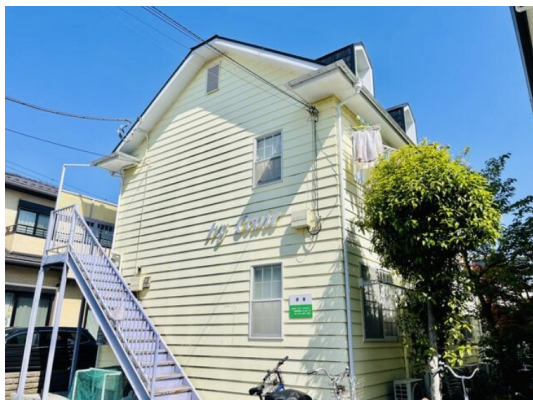


# FOR RENT

賃料	管理費等
36,000円	2,000円

最上階 2F以上

【外観】



【間取り図】



間取り	1K		
敷金	1ヶ月	礼金	無
敷引/償却金	- 無	保証金	無
物件種別	アパート		
建物名・部屋番号	アイビーコート 203号室		
物件所在地	千葉県習志野市大久保4丁目4-12		
交通	京成本線 京成大久保駅 徒歩12分 京成本線 実初駅 徒歩20分		
間取詳細			
構造・規模	木造2階建2階		
専有面積	18.6㎡	向き	
築年月	1989年2月	契約期間	24ヶ月
損害保険	有	入居時期	相談
駐車場	無		
設備	IHクッキングヒーター バス・トイレ別 バス有 シャワー トイレ有 エアコン 冷房 暖房		
その他費用	[一時金] 住宅保険料: 20,000円 鍵交換費用: 18,700円 [月次費用] くらしーど24: 880円		
入居諸条件			
保証会社	必須 初回: 20000円 継続保証料13000円/年 または1200円/月		
備考			

図面と現況が異なる場合は現況が優先となります。

間取りの「S」はサービスルーム(納戸)です。

情報更新日2026年4月24日

No.112295935

お問合せ先



千葉県知事(12)第5129号  
(社)全国宅地建物取引業保証協会

**丸長ハウス株式会社 北習志野店**

千葉県船橋市習志野台2丁目6-20

TEL:047-464-5155

FAX:047-464-5201

E-mail: funabashi@marucho-house.co.jp

URL: http://www.marucho-house.co.jp/



携帯サイトから物件詳細を閲覧できます!

取引態様	手数料負担の割合	貸主	借主
仲介元付(一般)	手数料配分の割合	元付	客付