

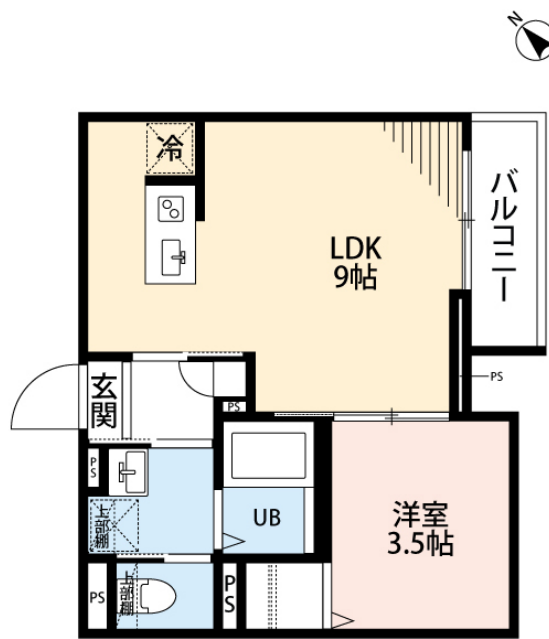
| | |
|---------|--------|
| 賃料 | 管理費等 |
| 76,000円 | 3,000円 |

防犯カメラ 閑静な住宅街 オートロック

【外観】



【間取り図】



図面と現況が異なる場合は現況が優先となります。

間取りの「S」はサービスルーム(納戸)です。

| | | | |
|----------|--|------|-------------|
| 間取り | 1LDK | | |
| 敷金 | 無 | 礼金 | 1ヶ月 |
| 敷引/償却金 | - 無 | 保証金 | 無 |
| 物件種別 | アパート | | |
| 建物名・部屋番号 | robot home 鎌ヶ谷 102号室 | | |
| 物件所在地 | 千葉県鎌ヶ谷市道野辺中央1丁目5(以下未定) | | |
| 交通 | 東武野田線 鎌ヶ谷駅 徒歩5分 京成松戸線 初富駅 徒歩11分 | | |
| 間取詳細 | | | |
| 構造・規模 | 木造 3階建 1階 | | |
| 専有面積 | 29.22㎡ | 向き | 南東 |
| 築年月 | 2026年8月 | 契約期間 | 24ヶ月 |
| 損害保険 | 有 | 入居時期 | 2026年8月上旬予定 |
| 駐車場 | 無 | | |
| 設備 | 宅配BOX システムキッチン 2口コンロ ガスキッチン パス・トイレ別 パス 有 浴室乾燥 トイレ有 | | |
| その他費用 | [一時金] 住宅保険料: 2,700円 入居者アプリ設定費: 22,000円 [月次費用] ルームサポートサービス: 2,700円 | | |
| 入居諸条件 | | | |
| 保証会社 | 必須(オリコフォレントインシュア) 初回: 100% (支払手数料2%) | | |
| 備考 | | | |

情報更新日2026年4月24日

No.112220244



千葉県知事(12)第5129号
(社)全国宅地建物取引業保証協会
丸長ハウス株式会社 北習志野店
千葉県船橋市習志野台2丁目6-20
TEL:047-464-5155 FAX:047-464-5201
E-mail: funabashi@marucho-house.co.jp
URL: http://www.marucho-house.co.jp/



携帯サイトから物件詳細を閲覧できます!

| | | | |
|----------|----------|----|----|
| 取引態様 | 手数料負担の割合 | 貸主 | 借主 |
| 仲介元付(一般) | 手数料配分の割合 | 元付 | 客付 |