

FOR RENT

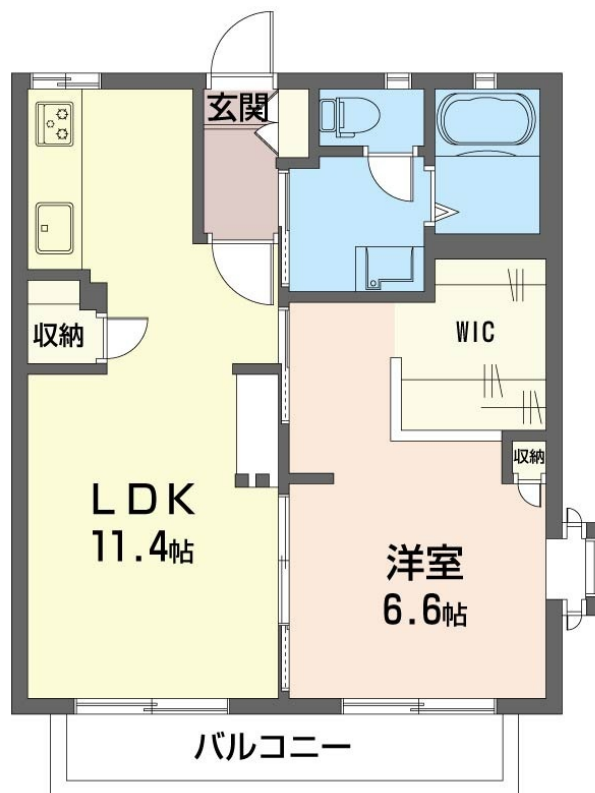
賃料	管理費等
79,000円	5,000円

防犯カメラ 最上階 2F以上

【外観】



【間取り図】



間取り	1LDK		
敷金	無	礼金	1ヶ月
敷引/償却金	- 無	保証金	無
物件種別	アパート		
建物名・部屋番号	ドエル2 2 201号室		
物件所在地	千葉県船橋市習志野台 6丁目17-20		
交通	東葉高速線 北習志野駅 徒歩15分		
間取詳細	LDK(11.4畳) 洋室(6.6畳)		
構造・規模	軽量鉄骨 2階建 2階		
専有面積	42㎡	向き	南西
築年月	1989年5月1日	契約期間	24ヶ月
損害保険	有	入居時期	即時
駐車場	無		
設備	システムキッチン ガスコンロ設置可 バス・トイレ別 バス有 追い焚き風呂 浴室乾燥 シャワー		
その他費用	[一時金] 鍵交換代: 16,500円 ルームクリーニング: 68,200円 [月次費用] シャーメゾンライフ SUPPORT 24: 1,320円		
入居諸条件	二人可 子供可		
保証会社	必須 初回引落時: 33,000円(税込)、毎月: 月総支払額の2%		
備考	給湯箇所(浴室・台所・洗面所) 温水洗浄便座		

図面と現況が異なる場合は現況が優先となります。

間取りの「S」はサービスルーム(納戸)です。

情報更新日2026年4月3日

No.111039447

お問合せ先



千葉県知事(12)第5129号
(社)全国宅地建物取引業保証協会

丸長ハウス株式会社 北習志野店

千葉県船橋市習志野台 2丁目6-20

TEL:047-464-5155

FAX:047-464-5201

E-mail: funabashi@marucho-house.co.jp

URL: http://www.marucho-house.co.jp/



携帯サイトから物件詳細を閲覧できます!

取引態様	手数料負担の割合	貸主	借主	100%
仲介元付(専任)	手数料配分の割合	元付	客付	100%