

# FOR RENT

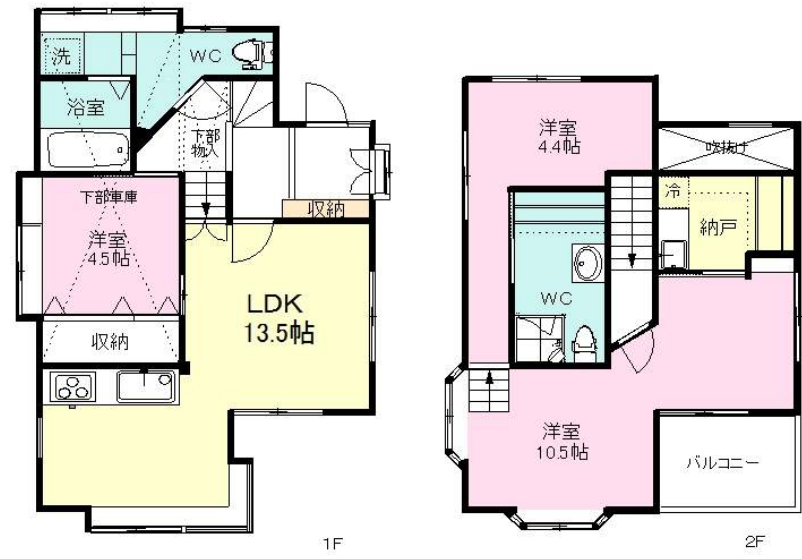
|          |      |
|----------|------|
| 賃料       | 管理費等 |
| 130,000円 | 0円   |

閑静な住宅街 出窓

【外観】



【間取り図】



|          |   |      |      |
|----------|---|------|------|
| 間取り      | 3LDK  |      |      |
| 敷金       | 2ヶ月   | 礼金   | 1ヶ月  |
| 敷引/償却金   | -<br>無  | 保証金  | 無    |
| 物件種別     | 戸建  |      |      |
| 建物名・部屋番号 | 西習志野4丁目スキップフロア 1号室  |      |      |
| 物件所在地    | 千葉県船橋市西習志野4丁目3-9  |      |      |
| 交通       | 京成松戸線 北習志野駅 徒歩5分<br>京成松戸線 習志野駅 徒歩9分                             |      |      |
| 間取詳細     | LDK(13.5畳) 洋室(4.5畳) 洋室(4.4畳)                                    |      |      |
| 構造・規模    | 木造 2階建 1階   |      |      |
| 専有面積     | 103㎡  | 向き   | 南    |
| 築年月      | 1987年10月2日  | 契約期間 | 24ヶ月 |
| 損害保険     | 有   | 入居時期 | 相談   |
| 駐車場      | 有(敷地内)  |      |      |
| 設備       | 宅配BOX システムキッチン ガスキッチン 食器洗浄乾燥機 パス・トイレ別<br>バス有 追い焚き風呂             |      |      |
| その他費用    | [一時金] 町会費：300円 室内消臭消毒殺菌代：22,000円 安心入居サポート代：16,500円              |      |      |
| 入居諸条件    | ペット相談 子供可   |      |      |
| 保証会社     | 必須 契約時：月総支払額の50%、更新時：10,000円/1年毎                                |      |      |
| 備考       | 禁煙物件...敷地内、居室内喫煙不可 残置物...照明器具/冷蔵庫/ブラインド(2F洋室)/ガス栓(キッチン及び各居室4ヶ所) |      |      |

図面と現況が異なる場合は現況が優先となります。

間取りの「S」はサービスルーム(納戸)です。

情報更新日2026年1月30日

No.87599018



千葉県知事(12)第5129号  
(社)全国宅地建物取引業保証協会  
**丸長ハウス株式会社 北習志野店**  
千葉県船橋市習志野台2丁目6-20  
TEL:047-464-5155 FAX:047-464-5201  
E-mail: funabashi@marucho-house.co.jp  
URL: http://www.marucho-house.co.jp/



携帯サイトから物件詳細を閲覧できます!

|          |          |    |    |      |
|----------|----------|----|----|------|
| 取引態様     | 手数料負担の割合 | 貸主 | 借主 | 100% |
| 仲介元付(一般) | 手数料配分の割合 | 元付 | 客付 | 100% |