

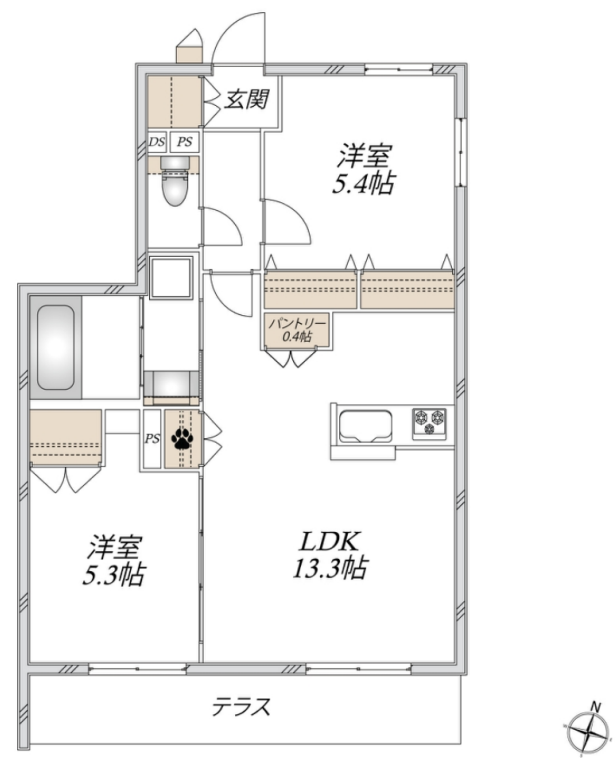
| | |
|----------|--------|
| 賃料 | 管理費等 |
| 105,000円 | 9,000円 |

防犯カメラ オートロック 角住戸

【外観】



【間取り図】



図面と現況が異なる場合は現況が優先となります。

間取りの「S」はサービスルーム(納戸)です。

| | | | |
|----------|---|------|-------------|
| 間取り | 2LDK | | |
| 敷金 | 1ヶ月 | 礼金 | 2ヶ月 |
| 敷引/償却金 | - 無 | 保証金 | 無 |
| 物件種別 | アパート | | |
| 建物名・部屋番号 | Alcyone Shizu 103号室 | | |
| 物件所在地 | 千葉県佐倉市西志津6丁目13 | | |
| 交通 | 京成電鉄本線 勝田台駅 徒歩21分 | | |
| 間取詳細 | LDK(13.3畳) 洋室(5.4畳) 洋室(5.3畳) | | |
| 構造・規模 | 鉄骨 2階建 1階 | | |
| 専有面積 | 57.93㎡ | 向き | 南 |
| 築年月 | 2026年6月 | 契約期間 | 24ヶ月 |
| 損害保険 | 有 | 入居時期 | 2026年8月下旬予定 |
| 駐車場 | 有(敷地内) 8000円/月~ 駐輪場 | | |
| 設備 | 敷地内ゴミ置き場 宅配BOX システムキッチン 2口コンロ IHクッキングヒーター バス・トイレ別 | | |
| その他費用 | [一時金] マイコンシェルクラブ: 18,000円 | | |
| 入居諸条件 | ペット相談 二人可 子供可 | | |
| 保証会社 | 必須 初回保証料: 賃料総額の50% 継続保証料: 20,000円(2年毎) | | |
| 備考 | ペット相談 大型犬2頭飼育可 大型犬1頭+中型犬1頭+小型犬または猫1頭飼育可 大型犬1頭+小型犬または猫2頭飼育可 中型犬2頭+小型犬または猫1頭飼育可 中型犬1頭+小型犬または猫2頭まで飼育可 小型犬または猫のみの場合は各3頭まで | | |

情報更新日2026年6月14日

No.112407396



千葉県知事(12)第5129号
 (社)全国宅地建物取引業保証協会
丸長ハウス株式会社 勝田台支店
 千葉県八千代市勝田台1丁目15サンコーボ勝田台B107
 TEL:047-487-3355 FAX:047-487-3354
 E-mail: katsutadai@apamanshop-fc.com



携帯サイトから物件詳細を閲覧できます!

| | | | | |
|----------|----------|----|----|------|
| 取引態様 | 手数料負担の割合 | 貸主 | 借主 | 100% |
| 仲介元付(一般) | 手数料配分の割合 | 元付 | 客付 | 100% |