

FOR RENT

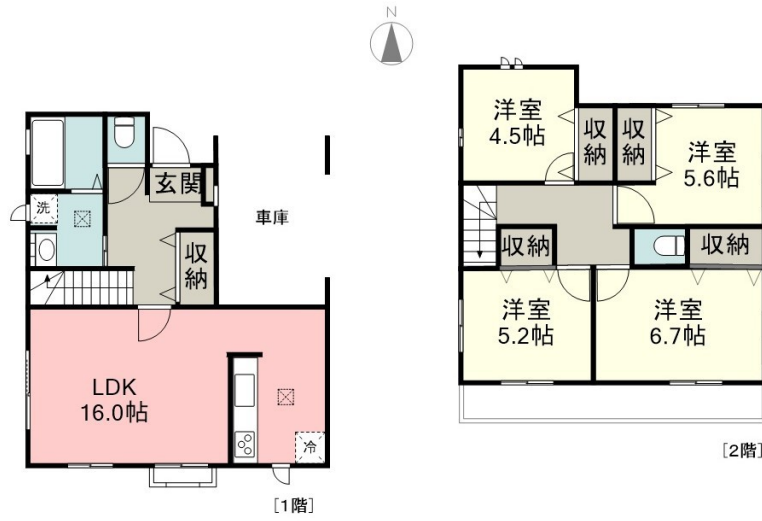
賃料	管理費等
175,000円	0円

出窓 陽当たり良好

【外観】



【間取り図】



間取り	4LDK		
敷金	1ヶ月	礼金	1ヶ月
敷引/償却金	- 無	保証金	無
物件種別	戸建		
建物名・部屋番号	k o l e t 八千代上高野 1号室		
物件所在地	千葉県八千代市上高野1115-36		
交通	京成本線 志津(千葉)駅 徒歩16分 京成本線 勝田台駅 徒歩17分		
間取詳細	LDK(16畳) 洋室(4.5畳) 洋室(5.2畳) 洋室(5.6畳) 洋室(6.7畳)		
構造・規模	木造 2階建 1階		
専有面積	93.56㎡	向き	南
築年月	2025年7月	契約期間	24ヶ月
損害保険	有	入居時期	即時
駐車場	有(敷地内)		
設備	システムキッチン 対面式キッチン ガスキッチン バス・トイレ別 バス有 追い焚き風呂 シャワー		
その他費用	[一時金] 住宅保険料: 16,550円 清掃費: 123,499円		
入居諸条件	ペット相談 楽器等の使用相談 二人可 子供可		
保証会社	必須 初回: 月額合計の50% (最低2万円) 月額保証料: 賃料等の1% (更新料無し)		
備考			

図面と現況が異なる場合は現況が優先となります。

間取りの「S」はサービスルーム(納戸)です。

情報更新日2026年4月25日

No.112057625



千葉県知事(12)第5129号
(社) 全国宅地建物取引業保証協会
丸長ハウス株式会社 勝田台支店
千葉県八千代市勝田台1丁目15サンコーポ勝田台B107
TEL:047-487-3355 FAX:047-487-3354
E-mail: katsutadai@apamanshop-fc.com



携帯サイトから物件詳細を閲覧できます!

取引態様	手数料負担の割合	貸主	借主	100%
仲介元付(一般)	手数料配分の割合	元付	客付	100%